

KONTAKT

Zur Terminvereinbarung für eine unverbindliche und kostenfreie Wohnraumanpassungsberatung wenden Sie sich bitte an den

Pflegestützpunkt



Landsberg am Lech
Pflegeberatung
und -koordination

Landratsamt Landsberg am Lech
Von-Kühlmann-Str. 15
86899 Landsberg am Lech

Tel.: 08191 129-1555

Mail: Pflegestuetzpunkt@Lra-LL.Bayern.de

www.pflegestuetzpunkt-landkreis-landsberg.de

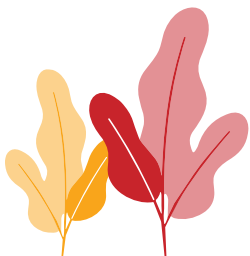


LANDKREIS
LANDSBERG AM LECH

LANDSBERG
AMMERSEE
LECH

BERATUNG FÜR WOHNRAUM- ANPASSUNG

- *altersunabhängig*
- *bei Krankheit*
- *oder Behinderung*



Gefördert durch

Bayerisches Staatsministerium für
Gesundheit, Pflege und Prävention



DIE WOHNRAUMANPASSUNGSBERATUNG IM LANDKREIS LANDSBERG AM LECH

- wird durch speziell geschulte ehrenamtliche Beraterinnen und Berater erbracht
- findet nach telefonischer Anmeldung statt und wird als Hausbesuch durchgeführt
- ist unverbindlich – Sie entscheiden selbst über die Umsetzung der Maßnahmen
- ist kostenfrei – wenn Sie weitere Fachleute, wie Architekten oder Handwerker hinzuziehen, kann für diese selbstverständlich ein Honorar anfallen
- ist vertraulich – nichts von dem, was Sie den Beraterinnen und Beratern erzählen, wird ohne Ihr Einverständnis an andere Stellen weitergegeben

HINTERGRUND

Die meisten Menschen möchten auch im Alter, bei Krankheit oder Behinderung möglichst lange eigenständig und selbstbestimmt in ihrer vertrauten Umgebung leben.

Eine Wohnraumanpassung kann Ihnen dabei helfen, Ihre Wohnung an die veränderten Fähigkeiten und Bedürfnisse anzupassen. Hierdurch können

- Alltagstätigkeiten erleichtert werden
- Stürze und Unfälle vermieden werden
- Möglichkeiten für eine Pflege im häuslichen Umfeld geschaffen werden

UMFANG DES BERATUNGSANGEBOTS

Wohnraumanpassung beginnt beim Gartentor und umfasst beim Wohngebäude neben dem Wohnbereich auch den Hauseingangs-, Keller und Treppenbereich.

Sie bestimmen natürlich selbst, welche Bereiche in Ihrer Wohnung bzw. in Ihrem Haus betrachtet werden sollen!

Unser Angebot beinhaltet unter anderem wichtige Informationen:

- zum Erkennen und Beseitigen von Hindernissen und Gefahrenquellen
- zur Versorgung mit technischen Hilfsmitteln, z.B. Haltegriffe im Bad
- zu Umbaumaßnahmen, z.B. die Entfernung von Türschwellen oder der Einbau einer bodengleichen Dusche
- zu Finanzierungsmöglichkeiten
- zu weiteren Ansprechpartnerinnen/-partnern

MEHR INFORMATIONEN FINDEN SIE UNTER
www.pflegestuetzpunkt-landkreis-landsberg.de

